

## Rapport de mission de repérage des matériaux et produits contenant de l'amiante avant réalisation de travaux

R. 4412-97 modifié par le décret 2012-639 du 4 mai 2012  
Norme NF X 46-020

7 RUE CL BERNARD

77000 MELUN



## A \ INFORMATIONS GENERALES

### A.1 \ DESIGNATION DU BÂTIMENT

Nature du bâtiment :	LOGEMENTS COLLECTIFS	Adresse :	7 RUE CL BERNARD 77000 MELUN
Cat. Du bâtiment :		Bâtiment :	
Etage :		Porte :	
Ref Cadastrale :	NC	Propriété de :	OPH77 10 AVENUE CHARLES PEGUY 77000 MELUN

### A.2 \ DESIGNATION DU DONNEUR D'ORDRE

Nom :	OPH77	Documents remis :	
Adresse :	10 AVENUE CHARLES PEGUY 77000 MELUN	Moyens mis à disposition :	

### A.3 \ EXECUTION DE LA MISSION

RAPPORT N° :	62LAJ1002	Laboratoire d'Analyses :	ITGA
Repérage réalisé le :	02/03/2018	Adresse laboratoire :	3 RUE ARMAND HERPIN LACROIX - CS 46537 35065 RENNES CEDEX
Accompagnateur :		Numéro d'accréditation :	1-5967
Par :	Mickaël JULIEN	Organisme d'assurance professionnelle :	AXA France
N° certificat :	CPDI 4129	Adresse assurance :	313 Terrasses de l'Arche 92727 NANTERRE CEDEX
Date d'obtention :	01/01/2017	N° de contrat d'assurance :	10063271004
Organisme certificateur	I.CERT Parc Edonia - Bâtiment G - Rue de la Terre Victoria - 35760 SAINT-GREGOIRE	Date de validité :	31/12/2018

## B \ CACHET DU DIAGNOSTIQUEUR

**FAIT LE 09/03/2018**

Cabinet : EXPERT HABITAT & INDUSTRIE INGENIERIE

Nom du responsable : **DEMOULIN Frédéric**

Nom du diagnostiqueur : **Mickaël JULIEN**



## C\ SOMMAIRE

### Table des matières

A \ INFORMATIONS GENERALES .....	2
A.1 \ DESIGNATION DU BÂTIMENT .....	2
A.2 \ DESIGNATION DU DONNEUR D'ORDRE .....	2
A.3 \ EXECUTION DE LA MISSION .....	2
B \ CACHET DU DIAGNOSTIQUEUR .....	2
C \ SOMMAIRE .....	3
D \ CONCLUSIONS .....	4
E \ PROGRAMME DE REPERAGE .....	4
F \ CONDITIONS DE REALISATION DU REPERAGE .....	7
G \ RAPPORTS PRECEDENTS .....	7
H \ RESULTATS DETAILLES DU REPERAGE .....	8
ANNEXE 1 – PHOTOS DES ELEMENTS AMIANTES ET/OU NON AMIANTES .....	33
ANNEXE 3 – PROCES VERBAUX D'ANALYSES .....	42
ATTESTATION(S) .....	45
CERTIFICAT DE COMPETENCES .....	46

## D \ CONCLUSIONS

**Dans le cadre de la mission décrite en tête de rapport, il a été repéré des matériaux et produits contenant de l'amiante**

PIECE	ETAGE	ELEMENTS	DESRIPTIF LABORATOIRE	REPERAGE	Echantillon	METHODE	ETAT	RESULTAT
Chambre 1		Enduit plaque de plâtre	Enduit plâtreux blanc en vrac + carton en faible quantité non séparable	Mur D	62LAJ1002P001	RESULTAT ANALYSE	BON ETAT	Amiante détecté (Chrysotile)
Chambre 1		Enduit plaque de plâtre	Enduit plâtreux blanc en vrac + carton en faible quantité non séparable	Mur D	62LAJ1002P001	ZSO	BON ETAT	Amiante détecté (Chrysotile)
Séjour		Enduit plaque de plâtre	Enduit plâtreux blanc en vrac + carton en faible quantité non séparable	Mur B	62LAJ1002P001	ZSO	BON ETAT	Amiante détecté (Chrysotile)

ZSO : Zone de Similitude d'Ouvrage

### Liste des locaux non visités concernés par les travaux et justification

PIECE	ETAGE	STATUT DE VISITE
NEANT		

### Liste des éléments non inspectés et justification

PIECE	ETAGE	ELEMENTS	REPERAGE	RESULTAT
NEANT				

## E \ PROGRAMME DE REPERAGE

PIECES CONCERNEES	PERIMETRE DU REPERAGE	REPERAGE	TRAVAUX	ELEMENTS	Echantillonnage	REMARQUES PARTICULIERES

PIECES CONCERNEES	PERIMETRE DU REPERAGE	REPERAGE	TRAVAUX	ELEMENTS	Echantillonnage	REMARQUES PARTICULIERES
	LOGEMENTS COLLECTIFS		Selon BT			

OFFICE PUBLIC DE L'HABITAT 77		PAGE N° 1
<b>NOM ET ADRESSE DE L'EXPÉDITEUR</b> OFFICE PUBLIC DE L'HABITAT 77 AGENCE DE VAL DE SEINE 10 Avenue Charles Péguy 77000 MELUN Tél : 01.64.14.11.11 Fax : 01.64.14.14.94 Siret : 27770001800015		<b>BON DE TRAVAUX</b> N° 2018 4258  EXPERT HABITAT INGENIERIE 21 RUE D'ALBERT 62450 AVESNES LES BAPAUME  Téléphone 0321734144
Réf. fournisseur F / 5149 Marché n° 2017 4473 1 Provenance Objet HONORAIRES	<b>SERVICE</b> V.SEINE Techniciens <b>ÉMETTEUR</b> JOUSSE FREDERIC	
<b>LOCALISATION</b> Programme 62 MELUN - ALMONT Tranche 1 Ensemble G000 Escalier AJ Étage 10 Logement 2 Module 62LAJ1002	<b>ADRESSE</b> 7 RUE CL. BERNARD 77000 MELUN	

**DÉLAI D'EXÉCUTION** : 1 JOUR **PÉRIODE DU** : 28-02-2018 AU 28-02-2018

ARTICLE	DÉSIGNATION	QUANTITÉ	PRIX UNITAIRE H.T.	TOTAL H.T.
AM45	REPERAGE AMIANTE AVANT TRAVAUX - TVX D'ENTRETIENS OU RÉPARATIONS ENTRE 1 A BAIGNOIR A CHANGER 07.86.49.34.67	1,00	5,00	5,00
AM73	ANALYSE EN LABORATOIRE - ANALYSE MET ANALYSE DE 1 A 10 PRELEVEMENTS ISSUS PEINTURE ET SOL LOGEMENT COMPLET	15,00	48,00	720,00
<b>TOTAL H.T.</b>				725,00
<b>H.T. ACTUALISE</b>				
<b>COEFFICIENT REGIONAL</b>				
<b>RABAIS</b>				
<b>TOTAL H.T.</b>				
<b>T.V.A.</b> 20,00 %				145,00
<b>TOTAL T.T.C.</b>				870,00

AFFECTATION BUDGÉTAIRE		CODES STRUCTURE ET SCHÉMA : TECHNI			MONTANT T.T.C.
CODE BUDGET	RUBRIQUE	INSTANCES	LIBELLÉ DU POSTE BUDGÉTAIRE		
1 HONAMIA	A760	VLS	SVLA	HONORAIRES DIAG AMIANTE	870,00

AFFECTATION ANALYTIQUE		REFFÉRENCES PATRIMOINE	REFFÉRENCES OCCUPANT	MONTANT T.T.C.
CODE BUDGET				
1 HONAMIA	62	1 G000 AJ	62LAJ1002 L9000816	870,00

Voir en page 2 la suite du BON DE TRAVAUX N° 2018 4258

ORIGINAL À CONSERVER PAR LE DESTINATAIRE

**ELEMENTS A SONDER OU A ANALYSER NON PRESENTS:**

## F \ CONDITIONS DE REALISATION DU REPERAGE

Le repérage amiante avant travaux, contient les informations sur la présence d'amiante dans les matériaux et produits du bâtiment afin d'informer les intervenants réalisant des activités ou interventions sur des matériaux et/ou équipements susceptibles de libérer des fibres d'amiante selon la liste citée dans le cadre E.

Il consiste à identifier et localiser, par inspections visuelles et investigations approfondies pouvant être destructives, l'ensemble des matériaux et produits contenant de l'amiante incorporés ou faisant indissociablement corps avec les locaux et les zones de l'immeuble objet des travaux. Lorsque l'absence de marquages spécifiques ou de documents ne permet pas à l'opérateur de repérage d'attester de la présence ou de la non présence d'amiante dans les matériaux et produits, des prélèvements seront effectués afin de déterminer par analyse la présence ou non d'amiante.

Procédures de prélèvement :

Les prélèvements sur des matériaux ou produits susceptibles de contenir de l'amiante sont réalisés en vertu des dispositions du Code du Travail. Le matériel de prélèvement est adapté à l'opération à réaliser afin de générer le minimum de poussières. Dans le cas où une émission de poussières est prévisible, le matériau ou produit est mouillé à l'eau à l'endroit du prélèvement (sauf risque électrique) et, si nécessaire, une protection est mise en place au sol ; de même, le point de prélèvement est stabilisé après l'opération (pulvérisation de vernis ou de laque, par exemple).

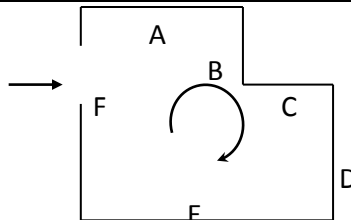
Pour chaque prélèvement, des outils propres et des gants à usage unique sont utilisés afin d'éliminer tout risque de contamination croisée. Dans tous les cas, les équipements de protection individuelle sont à usage unique.

L'accès à la zone à risque (sphère de 1 à 2 mètres autour du point de prélèvement) est interdit pendant l'opération. Si l'accompagnateur doit s'y tenir, il porte les mêmes équipements de protection individuelle que l'opérateur de repérage.

L'échantillon est immédiatement conditionné, après son prélèvement, dans un double emballage individuel étanche.

Les informations sur toutes les conditions existantes au moment du prélèvement susceptible d'influencer l'interprétation des résultats des analyses (environnement du matériau, contamination éventuelle, etc.) seront, le cas échéant, mentionnées dans la fiche d'identification et de cotation en annexe.

Sens du repérage pour évaluer un local :



## G \ RAPPORTS PRECEDENTS

NEANT



## H \ RESULTATS DETAILLES DU REPERAGE

LISTE DES LOCAUX / PARTIES D'IMMEUBLE VISITEES/NON VISITEES CONCERNEES PAR LES TRAVAUX ET JUSTIFICATION

PIECE	ETAGE	JUSTIFICATION	VISITE	TRAVAUX
Entrée			OUI	CONCERNEE
WC			OUI	CONCERNEE
Placard 2			OUI	CONCERNEE
Placard 1			OUI	CONCERNEE
Dégagement			OUI	CONCERNEE
Salle de bains			OUI	CONCERNEE
Chambre 1			OUI	CONCERNEE
Placard 3			OUI	CONCERNEE
Chambre 2			OUI	CONCERNEE
Cuisine			OUI	CONCERNEE
Cellier			OUI	CONCERNEE
Gainage vide-ordures			OUI	CONCERNEE
Séjour			OUI	CONCERNEE

### DESCRIPTION DES REVETEMENTS EN PLACE AU JOUR DE LA VISITE

PIECE	MUR 1	MUR2	MUR3	MUR 4	PLANCHE R BAS	PLANCHE R HAUT	PORTE S	FENETRE 1	FENETRE 2
Entrée	Béton	Plaque de plâtre			Sol souple	Enduit	BOIS		
WC	Béton				Carrelage	Enduit	BOIS		
Placard 2	Plaque de plâtre	Béton			Sol souple	Enduit	BOIS		
Placard 1	Plaque de plâtre				Sol souple	Enduit	BOIS		
Dégagement	Béton	Plaque de plâtre			Sol souple	Enduit	BOIS		
Salle de bains	Béton				Carrelage	Enduit	BOIS		
Chambre 1	Plaque de plâtre	Béton	Périphériques / Doublage (plaque de plâtre + isolant)		Sol souple	Enduit	BOIS	PVC	
Placard 3	Plaque de plâtre	Béton			Sol souple	Enduit	BOIS		
Chambre 2	Béton	Plaque de plâtre			Dalle de sol	Enduit	BOIS	PVC	
Cuisine	Béton				Carrelage	Enduit	BOIS		



PIECE	MUR 1	MUR2	MUR3	MUR 4	PLANCHE R BAS	PLANCHE R HAUT	PORTE S	FENETRE 1	FENETRE 2
Cellier	Béton				Carrelage	Enduit	BOIS		
Gaines vide-ordures									
Séjour	Béton	Périphériques / Doublages (plaque de plâtre + isolant)			Dalle de sol	Enduit	BOIS	PVC	

**LA LISTE DES MATERIAUX OU PRODUITS CONTENANT DE L'AMIANTE, SUR ZONE DE SIMILITUDE D'OUVRAGE ET SUR JUGEMENT PERSONNEL**

PIECE	ETAGE	ELEMENTS	DESCRIPTIF LABORATOIRE	Echantillon	REPERAGE	ETAT	RESULTAT	METHODE
Chambre 1		Enduit plaque de plâtre	Enduit plâtreux blanc en vrac + carton en faible quantité non séparable	62LAJ1002P001	Mur D	BON ETAT	Amiante détecté (Chrysotile)	ZSO
Séjour		Enduit plaque de plâtre	Enduit plâtreux blanc en vrac + carton en faible quantité non séparable	62LAJ1002P001	Mur B	BON ETAT	Amiante détecté (Chrysotile)	ZSO

ZSO : Zone de Similitude d'Ouvrage

**LA LISTE DES MATERIAUX OU PRODUITS CONTENANT DE L'AMIANTE, APRES ANALYSE**

PIECE	ETAGE	ELEMENTS	DESCRIPTIF LABORATOIRE	Echantillon	REPERAGE	ETAT	RESULTAT
Chambre 1		Enduit plaque de plâtre	Enduit plâtreux blanc en vrac + carton en faible quantité non séparable	62LAJ1002P001	Mur D	BON ETAT	Amiante détecté (Chrysotile)

ZSO : Zone de Similitude d'Ouvrage

**LA LISTE DES MATERIAUX SUSCEPTIBLES DE CONTENIR DE L'AMIANTE, MAIS N'EN CONTENANT PAS.**

PIECE	ETAGE	ELEMENTS	DESCRIPTIF LABORATOIRE	Echantillon	REPERAGE	ETAT	RESULTAT	METHODE
-------	-------	----------	------------------------	-------------	----------	------	----------	---------

PIECE	ETAGE	ELEMENTS	DESCRIPTIF LABORATOIRE	Echantillon	REPERAGE	ETAT	RESULTAT	METHODE
Chambre 1		Revêtement souple	Revêtement cassant beige + colle polymère jaune non séparable + revêtement souple beige + colle polymère jaune + ragréage gris non séparable + sous couche de ragréage blanche non séparable	62LAJ1002P002	Sol	DEGRADATION PARTIELLE	Amiante non détecté	RESULTAT ANALYSE
Chambre 2		Dalle de sol	Revêtement cassant beige + colle polymère jaune + ragréage gris non séparable + sous couche de ragréage blanche non séparable + matériau compact gris hétérogène non séparable + peintures multiples non séparable	62LAJ1002P003	Sol	BON ETAT	Amiante non détecté	RESULTAT ANALYSE

PIECE	ETAGE	ELEMENTS	DESCRIPTIF LABORATOIRE	Echantillon	REPERAGE	ETAT	RESULTAT	METHODE
Dégagement		Revêtement souple	Revêtement souple marron + colle polymère blanche non séparable + revêtement souple marron + colle polymère jaune non séparable + revêtement cassant beige + colle polymère jaune + ragréage gris non séparable + sous couche de ragréage blanche non sépa	62LAJ1002P004	Sol	DEGRADATION PARTIELLE	Amiante non détecté	RESULTAT ANALYSE
Salle de bains		Enduit béton	Enduit plâtreux blanc en vrac + peintures multiples non séparable	62LAJ1002P005	Plafond	BON ETAT	Amiante non détecté	RESULTAT ANALYSE
Entrée		Enduit béton	Enduit plâtreux blanc en vrac + peinture non séparable	62LAJ1002P006	Plafond	BON ETAT	Amiante non détecté	RESULTAT ANALYSE
Entrée		Enduit plaque de plâtre	Enduit plâtreux blanc en vrac + carton non séparable + toile fibreuse blanche non séparable + peintures multiples non séparable	62LAJ1002P007	Mur B	BON ETAT	Amiante non détecté	RESULTAT ANALYSE
Séjour		Dalle de sol	Dalle dure cassante beige	62LAJ1002P008	Sol	BON ETAT	Fr1:Amiante non détecté	RESULTAT ANALYSE

PIECE	ETAGE	ELEMENTS	DESCRIPTIF LABORATOIRE	Echantillon	REPERAGE	ETAT	RESULTAT	METHODE
Séjour		Dalle de sol	Colle polymère jaune + ragréage gris non séparable + sous couche de ragréage blanche en faible quantité non séparable	62LAJ1002P008	Sol	BON ETAT	Fr2:Amiante non détecté	RESULTAT ANALYSE
Séjour		Enduit béton	Enduit plâtreux blanc en vrac + peinture non séparable + matériau gris en faible quantité non séparable	62LAJ1002P009	Mur D	BON ETAT	Amiante non détecté	RESULTAT ANALYSE
Cuisine		Enduit béton	Enduit plâtreux blanc en vrac avec poussières + toile fibreuse blanche non séparable + peintures multiples non séparable	62LAJ1002P010	Mur A	BON ETAT	Amiante non détecté	RESULTAT ANALYSE
Cuisine		Carrelage	Colle grise en vrac + carrelage	62LAJ1002P011	Sol	BON ETAT	Amiante non détecté	RESULTAT ANALYSE
Cuisine		Plinthes	Colle beige + peinture en faible quantité non séparable + carrelage	62LAJ1002P012	Mur C	BON ETAT	Amiante non détecté	RESULTAT ANALYSE

PIECE	ETAGE	ELEMENTS	DESCRIPTIF LABORATOIRE	Echantillon	REPERAGE	ETAT	RESULTAT	METHODE
Placard 2		Revêtement souple	Revêtement cassant beige + colle polymère jaune non séparable + revêtement souple beige + colle polymère jaune + ragréage gris non séparable + sous couche de ragréage blanche non séparable	62LAJ1002P002	Sol	DEGRADATION PARTIELLE	Amiante non détecté	ZSO
Placard 1		Revêtement souple	Revêtement cassant beige + colle polymère jaune non séparable + revêtement souple beige + colle polymère jaune + ragréage gris non séparable + sous couche de ragréage blanche non séparable	62LAJ1002P002	Sol	DEGRADATION PARTIELLE	Amiante non détecté	ZSO
Chambre 1		Revêtement souple	Revêtement cassant beige + colle polymère jaune non séparable + revêtement souple beige + colle polymère jaune + ragréage gris non séparable + sous couche de ragréage blanche non séparable	62LAJ1002P002	Sol	DEGRADATION PARTIELLE	Amiante non détecté	ZSO

PIECE	ETAGE	ELEMENTS	DESCRIPTIF LABORATOIRE	Echantillon	REPERAGE	ETAT	RESULTAT	METHODE
Placard 3		Revêtement souple	Revêtement cassant beige + colle polymère jaune non séparable + revêtement souple beige + colle polymère jaune + ragréage gris non séparable + sous couche de ragréage blanche non séparable	62LAJ1002P00 2	Sol	DEGRADATION PARTIELLE	Amiante non détecté	ZSO
Chambre 2		Dalle de sol	Revêtement cassant beige + colle polymère jaune + ragréage gris non séparable + sous couche de ragréage blanche non séparable + matériau compact gris hétérogène non séparable + peintures multiples non séparable	62LAJ1002P00 3	Sol	BON ETAT	Amiante non détecté	ZSO

PIECE	ETAGE	ELEMENTS	DESCRIPTIF LABORATOIRE	Echantillon	REPERAGE	ETAT	RESULTAT	METHODE
Entrée		Revêtement souple	Revêtement souple marron + colle polymère blanche non séparable + revêtement souple marron + colle polymère jaune non séparable + revêtement cassant beige + colle polymère jaune + ragréage gris non séparable + sous couche de ragréage blanche non sépa	62LAJ1002P004	Sol	DEGRADATION PARTIELLE	Amiante non détecté	ZSO
Dégagement		Revêtement souple	Revêtement souple marron + colle polymère blanche non séparable + revêtement souple marron + colle polymère jaune non séparable + revêtement cassant beige + colle polymère jaune + ragréage gris non séparable + sous couche de ragréage blanche non sépa	62LAJ1002P004	Sol	DEGRADATION PARTIELLE	Amiante non détecté	ZSO



PIECE	ETAGE	ELEMENTS	DESCRIPTIF LABORATOIRE	Echantillon	REPERAGE	ETAT	RESULTAT	METHODE
WC		Enduit béton	Enduit plâtreux blanc en vrac + peintures multiples non séparable	62LAJ1002P005	Plafond	BON ETAT	Amiante non détecté	ZSO
Salle de bains		Enduit béton	Enduit plâtreux blanc en vrac + peintures multiples non séparable	62LAJ1002P005	Plafond	BON ETAT	Amiante non détecté	ZSO
Cuisine		Enduit béton	Enduit plâtreux blanc en vrac + peintures multiples non séparable	62LAJ1002P005	Plafond	BON ETAT	Amiante non détecté	ZSO
Entrée		Enduit béton	Enduit plâtreux blanc en vrac + peinture non séparable	62LAJ1002P006	Plafond	BON ETAT	Amiante non détecté	ZSO
Placard 2		Enduit béton	Enduit plâtreux blanc en vrac + peinture non séparable	62LAJ1002P006	Plafond	BON ETAT	Amiante non détecté	ZSO
Placard 1		Enduit béton	Enduit plâtreux blanc en vrac + peinture non séparable	62LAJ1002P006	Plafond	BON ETAT	Amiante non détecté	ZSO
Dégagement		Enduit béton	Enduit plâtreux blanc en vrac + peinture non séparable	62LAJ1002P006	Plafond	BON ETAT	Amiante non détecté	ZSO
Chambre 1		Enduit béton	Enduit plâtreux blanc en vrac + peinture non séparable	62LAJ1002P006	Plafond	BON ETAT	Amiante non détecté	ZSO
Placard 3		Enduit béton	Enduit plâtreux blanc en vrac + peinture non séparable	62LAJ1002P006	Plafond	BON ETAT	Amiante non détecté	ZSO

PIECE	ETAGE	ELEMENTS	DESCRIPTIF LABORATOIRE	Echantillon	REPERAGE	ETAT	RESULTAT	METHODE
Chambre 2		Enduit béton	Enduit plâtreux blanc en vrac + peinture non séparable	62LAJ1002P006	Plafond	BON ETAT	Amiante non détecté	ZSO
Cellier		Enduit béton	Enduit plâtreux blanc en vrac + peinture non séparable	62LAJ1002P006	Plafond	BON ETAT	Amiante non détecté	ZSO
Séjour		Enduit béton	Enduit plâtreux blanc en vrac + peinture non séparable	62LAJ1002P006	Plafond	BON ETAT	Amiante non détecté	ZSO
Séjour		Dalle de sol	Dalle dure cassante beige	62LAJ1002P008	Sol	BON ETAT	Fr1:Amiante non détecté	ZSO
Séjour		Dalle de sol	Colle polymère jaune + ragréage gris non séparable + sous couche de ragréage blanche en faible quantité non séparable	62LAJ1002P008	Sol	BON ETAT	Fr2:Amiante non détecté	ZSO
WC		Carrelage	Colle grise en vrac + carrelage	62LAJ1002P011	Sol	BON ETAT	Amiante non détecté	ZSO
Salle de bains		Carrelage	Colle grise en vrac + carrelage	62LAJ1002P011	Sol	BON ETAT	Amiante non détecté	ZSO
Cuisine		Carrelage	Colle grise en vrac + carrelage	62LAJ1002P011	Sol	BON ETAT	Amiante non détecté	ZSO
Cellier		Carrelage	Colle grise en vrac + carrelage	62LAJ1002P011	Sol	BON ETAT	Amiante non détecté	ZSO

PIECE	ETAGE	ELEMENTS	DESCRIPTIF LABORATOIRE	Echantillon	REPERAGE	ETAT	RESULTAT	METHODE
Entrée		Enduit plaque de plâtre	Enduit plâtreux blanc en vrac + carton non séparable + toile fibreuse blanche non séparable + peintures multiples non séparable	62LAJ1002P007	Mur B	BON ETAT	Amiante non détecté	ZSO
Placard 2		Enduit plaque de plâtre	Enduit plâtreux blanc en vrac + carton non séparable + toile fibreuse blanche non séparable + peintures multiples non séparable	62LAJ1002P007	Mur A	BON ETAT	Amiante non détecté	ZSO
Placard 2		Enduit plaque de plâtre	Enduit plâtreux blanc en vrac + carton non séparable + toile fibreuse blanche non séparable + peintures multiples non séparable	62LAJ1002P007	Mur B	BON ETAT	Amiante non détecté	ZSO
Placard 2		Enduit plaque de plâtre	Enduit plâtreux blanc en vrac + carton non séparable + toile fibreuse blanche non séparable + peintures multiples non séparable	62LAJ1002P007	Mur D	BON ETAT	Amiante non détecté	ZSO

PIECE	ETAGE	ELEMENTS	DESCRIPTIF LABORATOIRE	Echantillon	REPERAGE	ETAT	RESULTAT	METHODE
Placard 1		Enduit plaque de plâtre	Enduit plâtreux blanc en vrac + carton non séparable + toile fibreuse blanche non séparable + peintures multiples non séparable	62LAJ1002P007	Mur A	BON ETAT	Amiante non détecté	ZSO
Placard 1		Enduit plaque de plâtre	Enduit plâtreux blanc en vrac + carton non séparable + toile fibreuse blanche non séparable + peintures multiples non séparable	62LAJ1002P007	Mur B	BON ETAT	Amiante non détecté	ZSO
Placard 1		Enduit plaque de plâtre	Enduit plâtreux blanc en vrac + carton non séparable + toile fibreuse blanche non séparable + peintures multiples non séparable	62LAJ1002P007	Mur C	BON ETAT	Amiante non détecté	ZSO
Placard 1		Enduit plaque de plâtre	Enduit plâtreux blanc en vrac + carton non séparable + toile fibreuse blanche non séparable + peintures multiples non séparable	62LAJ1002P007	Mur D	BON ETAT	Amiante non détecté	ZSO

PIECE	ETAGE	ELEMENTS	DESCRIPTIF LABORATOIRE	Echantillon	REPERAGE	ETAT	RESULTAT	METHODE
Dégagement		Enduit plaque de plâtre	Enduit plâtreux blanc en vrac + carton non séparable + toile fibreuse blanche non séparable + peintures multiples non séparable	62LAJ1002P007	Mur B	BON ETAT	Amiante non détecté	ZSO
Dégagement		Enduit plaque de plâtre	Enduit plâtreux blanc en vrac + carton non séparable + toile fibreuse blanche non séparable + peintures multiples non séparable	62LAJ1002P007	Mur D	BON ETAT	Amiante non détecté	ZSO
Chambre 1		Enduit plaque de plâtre	Enduit plâtreux blanc en vrac + carton non séparable + toile fibreuse blanche non séparable + peintures multiples non séparable	62LAJ1002P007	Mur A	BON ETAT	Amiante non détecté	ZSO
Chambre 1		Enduit plaque de plâtre	Enduit plâtreux blanc en vrac + carton non séparable + toile fibreuse blanche non séparable + peintures multiples non séparable	62LAJ1002P007	Mur B	BON ETAT	Amiante non détecté	ZSO

PIECE	ETAGE	ELEMENTS	DESCRIPTIF LABORATOIRE	Echantillon	REPERAGE	ETAT	RESULTAT	METHODE
Chambre 1		Enduit plaque de plâtre	Enduit plâtreux blanc en vrac + carton non séparable + toile fibreuse blanche non séparable + peintures multiples non séparable	62LAJ1002P007	Mur F	BON ETAT	Amiante non détecté	ZSO
Placard 3		Enduit plaque de plâtre	Enduit plâtreux blanc en vrac + carton non séparable + toile fibreuse blanche non séparable + peintures multiples non séparable	62LAJ1002P007	Mur A	BON ETAT	Amiante non détecté	ZSO
Placard 3		Enduit plaque de plâtre	Enduit plâtreux blanc en vrac + carton non séparable + toile fibreuse blanche non séparable + peintures multiples non séparable	62LAJ1002P007	Mur D	BON ETAT	Amiante non détecté	ZSO
Chambre 2		Enduit plaque de plâtre	Enduit plâtreux blanc en vrac + carton non séparable + toile fibreuse blanche non séparable + peintures multiples non séparable	62LAJ1002P007	Mur C	BON ETAT	Amiante non détecté	ZSO

PIECE	ETAGE	ELEMENTS	DESCRIPTIF LABORATOIRE	Echantillon	REPERAGE	ETAT	RESULTAT	METHODE
Entrée		Enduit béton	Enduit plâtreux blanc en vrac + peinture non séparable + matériau gris en faible quantité non séparable	62LAJ1002P009	Mur A	BON ETAT	Amiante non détecté	ZSO
Entrée		Enduit béton	Enduit plâtreux blanc en vrac + peinture non séparable + matériau gris en faible quantité non séparable	62LAJ1002P009	Mur C	BON ETAT	Amiante non détecté	ZSO
Entrée		Enduit béton	Enduit plâtreux blanc en vrac + peinture non séparable + matériau gris en faible quantité non séparable	62LAJ1002P009	Mur D	BON ETAT	Amiante non détecté	ZSO
Dégagement		Enduit béton	Enduit plâtreux blanc en vrac + peinture non séparable + matériau gris en faible quantité non séparable	62LAJ1002P009	Mur A	BON ETAT	Amiante non détecté	ZSO
Dégagement		Enduit béton	Enduit plâtreux blanc en vrac + peinture non séparable + matériau gris en faible quantité non séparable	62LAJ1002P009	Mur C	BON ETAT	Amiante non détecté	ZSO



PIECE	ETAGE	ELEMENTS	DESCRIPTIF LABORATOIRE	Echantillon	REPERAGE	ETAT	RESULTAT	METHODE
Chambre 1		Enduit béton	Enduit plâtreux blanc en vrac + peinture non séparable + matériau gris en faible quantité non séparable	62LAJ1002P009	Mur C	BON ETAT	Amiante non détecté	ZSO
Chambre 1		Enduit béton	Enduit plâtreux blanc en vrac + peinture non séparable + matériau gris en faible quantité non séparable	62LAJ1002P009	Mur E	BON ETAT	Amiante non détecté	ZSO
Chambre 2		Enduit béton	Enduit plâtreux blanc en vrac + peinture non séparable + matériau gris en faible quantité non séparable	62LAJ1002P009	Mur A	BON ETAT	Amiante non détecté	ZSO
Chambre 2		Enduit béton	Enduit plâtreux blanc en vrac + peinture non séparable + matériau gris en faible quantité non séparable	62LAJ1002P009	Mur B	BON ETAT	Amiante non détecté	ZSO
Chambre 2		Enduit béton	Enduit plâtreux blanc en vrac + peinture non séparable + matériau gris en faible quantité non séparable	62LAJ1002P009	Mur D	BON ETAT	Amiante non détecté	ZSO

PIECE	ETAGE	ELEMENTS	DESCRIPTIF LABORATOIRE	Echantillon	REPERAGE	ETAT	RESULTAT	METHODE
Cellier		Enduit béton	Enduit plâtreux blanc en vrac + peinture non séparable + matériau gris en faible quantité non séparable	62LAJ1002P009	Mur A	BON ETAT	Amiante non détecté	ZSO
Cellier		Enduit béton	Enduit plâtreux blanc en vrac + peinture non séparable + matériau gris en faible quantité non séparable	62LAJ1002P009	Mur B	BON ETAT	Amiante non détecté	ZSO
Cellier		Enduit béton	Enduit plâtreux blanc en vrac + peinture non séparable + matériau gris en faible quantité non séparable	62LAJ1002P009	Mur C	BON ETAT	Amiante non détecté	ZSO
Cellier		Enduit béton	Enduit plâtreux blanc en vrac + peinture non séparable + matériau gris en faible quantité non séparable	62LAJ1002P009	Mur D	BON ETAT	Amiante non détecté	ZSO
Cellier		Enduit béton	Enduit plâtreux blanc en vrac + peinture non séparable + matériau gris en faible quantité non séparable	62LAJ1002P009	Mur E	BON ETAT	Amiante non détecté	ZSO

PIECE	ETAGE	ELEMENTS	DESCRIPTIF LABORATOIRE	Echantillon	REPERAGE	ETAT	RESULTAT	METHODE
Cellier		Enduit béton	Enduit plâtreux blanc en vrac + peinture non séparable + matériau gris en faible quantité non séparable	62LAJ1002P009	Mur F	BON ETAT	Amiante non détecté	ZSO
Séjour		Enduit béton	Enduit plâtreux blanc en vrac + peinture non séparable + matériau gris en faible quantité non séparable	62LAJ1002P009	Mur A	BON ETAT	Amiante non détecté	ZSO
Séjour		Enduit béton	Enduit plâtreux blanc en vrac + peinture non séparable + matériau gris en faible quantité non séparable	62LAJ1002P009	Mur C	BON ETAT	Amiante non détecté	ZSO
Séjour		Enduit béton	Enduit plâtreux blanc en vrac + peinture non séparable + matériau gris en faible quantité non séparable	62LAJ1002P009	Mur D	BON ETAT	Amiante non détecté	ZSO
WC		Enduit béton	Enduit plâtreux blanc en vrac avec poussières + toile fibreuse blanche non séparable + peintures multiples non séparable	62LAJ1002P010	Mur A	BON ETAT	Amiante non détecté	ZSO

PIECE	ETAGE	ELEMENTS	DESCRIPTIF LABORATOIRE	Echantillon	REPERAGE	ETAT	RESULTAT	METHODE
WC		Enduit béton	Enduit plâtreux blanc en vrac avec poussières + toile fibreuse blanche non séparable + peintures multiples non séparable	62LAJ1002P010	Mur B	BON ETAT	Amiante non détecté	ZSO
WC		Enduit béton	Enduit plâtreux blanc en vrac avec poussières + toile fibreuse blanche non séparable + peintures multiples non séparable	62LAJ1002P010	Mur C	BON ETAT	Amiante non détecté	ZSO
WC		Enduit béton	Enduit plâtreux blanc en vrac avec poussières + toile fibreuse blanche non séparable + peintures multiples non séparable	62LAJ1002P010	Mur D	BON ETAT	Amiante non détecté	ZSO
Salle de bains		Enduit béton	Enduit plâtreux blanc en vrac avec poussières + toile fibreuse blanche non séparable + peintures multiples non séparable	62LAJ1002P010	Mur A	BON ETAT	Amiante non détecté	ZSO

PIECE	ETAGE	ELEMENTS	DESCRIPTIF LABORATOIRE	Echantillon	REPERAGE	ETAT	RESULTAT	METHODE
Salle de bains		Enduit béton	Enduit plâtreux blanc en vrac avec poussières + toile fibreuse blanche non séparable + peintures multiples non séparable	62LAJ1002P010	Mur B	BON ETAT	Amiante non détecté	ZSO
Salle de bains		Enduit béton	Enduit plâtreux blanc en vrac avec poussières + toile fibreuse blanche non séparable + peintures multiples non séparable	62LAJ1002P010	Mur C	BON ETAT	Amiante non détecté	ZSO
Salle de bains		Enduit béton	Enduit plâtreux blanc en vrac avec poussières + toile fibreuse blanche non séparable + peintures multiples non séparable	62LAJ1002P010	Mur D	BON ETAT	Amiante non détecté	ZSO
Cuisine		Enduit béton	Enduit plâtreux blanc en vrac avec poussières + toile fibreuse blanche non séparable + peintures multiples non séparable	62LAJ1002P010	Mur A	BON ETAT	Amiante non détecté	ZSO

PIECE	ETAGE	ELEMENTS	DESCRIPTIF LABORATOIRE	Echantillon	REPERAGE	ETAT	RESULTAT	METHODE
Cuisine		Enduit béton	Enduit plâtreux blanc en vrac avec poussières + toile fibreuse blanche non séparable + peintures multiples non séparable	62LAJ1002P010	Mur B	BON ETAT	Amiante non détecté	ZSO
Cuisine		Enduit béton	Enduit plâtreux blanc en vrac avec poussières + toile fibreuse blanche non séparable + peintures multiples non séparable	62LAJ1002P010	Mur C	BON ETAT	Amiante non détecté	ZSO
Cuisine		Enduit béton	Enduit plâtreux blanc en vrac avec poussières + toile fibreuse blanche non séparable + peintures multiples non séparable	62LAJ1002P010	Mur D	BON ETAT	Amiante non détecté	ZSO
WC		Plinthes	Colle beige + peinture en faible quantité non séparable + carrelage	62LAJ1002P012	Mur A	BON ETAT	Amiante non détecté	ZSO
WC		Plinthes	Colle beige + peinture en faible quantité non séparable + carrelage	62LAJ1002P012	Mur B	BON ETAT	Amiante non détecté	ZSO
WC		Plinthes	Colle beige + peinture en faible quantité non séparable + carrelage	62LAJ1002P012	Mur C	BON ETAT	Amiante non détecté	ZSO

PIECE	ETAGE	ELEMENTS	DESCRIPTIF LABORATOIRE	Echantillon	REPERAGE	ETAT	RESULTAT	METHODE
WC		Plinthes	Colle beige + peinture en faible quantité non séparable + carrelage	62LAJ1002P01 2	Mur D	BON ETAT	Amiante non détecté	ZSO
Salle de bains		Plinthes	Colle beige + peinture en faible quantité non séparable + carrelage	62LAJ1002P01 2	Mur A	BON ETAT	Amiante non détecté	ZSO
Salle de bains		Plinthes	Colle beige + peinture en faible quantité non séparable + carrelage	62LAJ1002P01 2	Mur B	BON ETAT	Amiante non détecté	ZSO
Salle de bains		Plinthes	Colle beige + peinture en faible quantité non séparable + carrelage	62LAJ1002P01 2	Mur C	BON ETAT	Amiante non détecté	ZSO
Salle de bains		Plinthes	Colle beige + peinture en faible quantité non séparable + carrelage	62LAJ1002P01 2	Mur D	BON ETAT	Amiante non détecté	ZSO
Cuisine		Plinthes	Colle beige + peinture en faible quantité non séparable + carrelage	62LAJ1002P01 2	Mur A	BON ETAT	Amiante non détecté	ZSO
Cuisine		Plinthes	Colle beige + peinture en faible quantité non séparable + carrelage	62LAJ1002P01 2	Mur B	BON ETAT	Amiante non détecté	ZSO
Cuisine		Plinthes	Colle beige + peinture en faible quantité non séparable + carrelage	62LAJ1002P01 2	Mur C	BON ETAT	Amiante non détecté	ZSO
Cuisine		Plinthes	Colle beige + peinture en faible quantité non séparable + carrelage	62LAJ1002P01 2	Mur D	BON ETAT	Amiante non détecté	ZSO



PIECE	ETAGE	ELEMENTS	DESCRIPTIF LABORATOIRE	Echantillon	REPERAGE	ETAT	RESULTAT	METHODE
Cellier		Plinthes	Colle beige + peinture en faible quantité non séparable + carrelage	62LAJ1002P01 2	Mur A	BON ETAT	Amiante non détecté	ZSO
Cellier		Plinthes	Colle beige + peinture en faible quantité non séparable + carrelage	62LAJ1002P01 2	Mur B	BON ETAT	Amiante non détecté	ZSO
Cellier		Plinthes	Colle beige + peinture en faible quantité non séparable + carrelage	62LAJ1002P01 2	Mur C	BON ETAT	Amiante non détecté	ZSO
Cellier		Plinthes	Colle beige + peinture en faible quantité non séparable + carrelage	62LAJ1002P01 2	Mur D	BON ETAT	Amiante non détecté	ZSO
Cellier		Plinthes	Colle beige + peinture en faible quantité non séparable + carrelage	62LAJ1002P01 2	Mur E	BON ETAT	Amiante non détecté	ZSO
Cellier		Plinthes	Colle beige + peinture en faible quantité non séparable + carrelage	62LAJ1002P01 2	Mur F	BON ETAT	Amiante non détecté	ZSO

ZSO : Zone de Similitude d'Ouvrage





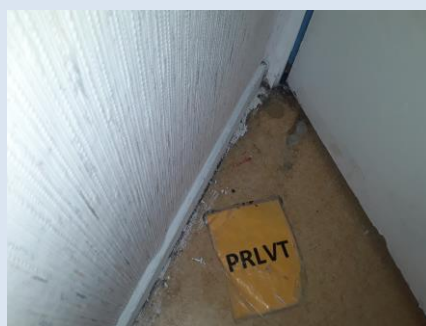
## ANNEXE 1 – PHOTOS DES ELEMENTS AMIANTES ET/OU NON AMIANTES

PRELEVEMENT : 62LAJ1002P001			
NOM DU CLIENT	NUMERO DU DOSSIER	PIECE OU LOCAL	
OPH77	62LAJ1002 02/03/2018	Chambre 1	
ELEMENT	DESCRIPTIF DU LABORATOIRE	DATE DE PRELEVEMENT	NOM DE L'OPERATEUR
Enduit plaque de plâtre	Enduit plâtreux blanc en vrac + carton en faible quantité non séparable	02/03/2018	JULIEN Mickaël
LOCALISATION		RESULTAT	
Mur D		Amiante détecté (Chrysotile)	
EMPLACEMENT			



PRELEVEMENT : 62LAJ1002P002			
NOM DU CLIENT	NUMERO DU DOSSIER	PIECE OU LOCAL	
OPH77	62LAJ1002 02/03/2018	Chambre 1	
ELEMENT	DESCRIPTIF DU LABORATOIRE	DATE DE PRELEVEMENT	NOM DE L'OPERATEUR
Revêtement souple	Revêtement cassant beige + colle polymère jaune non séparable + revêtement souple beige + colle polymère jaune + ragréage gris non séparable + sous couche de ragréage blanche non séparable	02/03/2018	JULIEN Mickaël
LOCALISATION		RESULTAT	
Sol		Amiante non détecté	

EMPLACEMENT



PRELEVEMENT : 62LAJ1002P003			
NOM DU CLIENT	NUMERO DU DOSSIER	PIECE OU LOCAL	
OPH77	62LAJ1002 02/03/2018	Chambre 2	
ELEMENT	DESCRIPTIF DU LABORATOIRE	DATE DE PRELEVEMENT	NOM DE L'OPERATEUR
Dalle de sol	Revêtement cassant beige + colle polymère jaune + ragréage gris non séparable + sous couche de ragréage blanche non séparable + matériau compact gris hétérogène non séparable + peintures multiples non séparable	02/03/2018	JULIEN Mickaël
LOCALISATION		RESULTAT	
Sol		Amiante non détecté	

EMPLACEMENT



**PRELEVEMENT : 62LAJ1002P004**

NOM DU CLIENT	NUMERO DU DOSSIER	PIECE OU LOCAL	
OPH77	62LAJ1002 02/03/2018	Dégagement	
ELEMENT	DESCRIPTIF DU LABORATOIRE	DATE DE PRELEVEMENT	NOM DE L'OPERATEUR
Revêtement souple	Revêtement souple marron + colle polymère blanche non séparable + revêtement souple marron + colle polymère jaune non séparable + revêtement cassant beige + colle polymère jaune + ragréage gris non séparable + sous couche de ragréage blanche non sépa	02/03/2018	JULIEN Mickaël

**LOCALISATION**

Sol

**RESULTAT**

Amiante non détecté

**EMPLACEMENT**



**PRELEVEMENT : 62LAJ1002P005**

NOM DU CLIENT	NUMERO DU DOSSIER	PIECE OU LOCAL	
OPH77	62LAJ1002 02/03/2018	Salle de bains	
ELEMENT	DESCRIPTIF DU LABORATOIRE	DATE DE PRELEVEMENT	NOM DE L'OPERATEUR
Enduit béton	Enduit plâtreux blanc en vrac + peintures multiples non séparable	02/03/2018	JULIEN Mickaël

**LOCALISATION**

Plafond

**RESULTAT**

Amiante non détecté

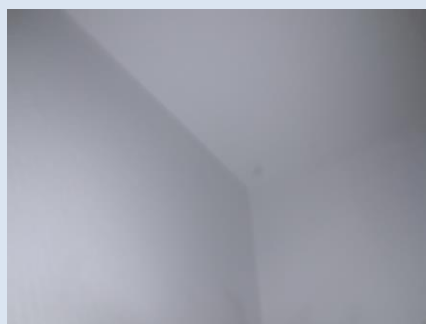
**EMPLACEMENT**





PRELEVEMENT : 62LAJ1002P006			
NOM DU CLIENT	NUMERO DU DOSSIER	PIECE OU LOCAL	
OPH77	62LAJ1002 02/03/2018	Entrée	
ELEMENT	DESCRIPTIF DU LABORATOIRE	DATE DE PRELEVEMENT	NOM DE L'OPERATEUR
Enduit béton	Enduit plâtreux blanc en vrac + peinture non séparable	02/03/2018	JULIEN Mickaël
LOCALISATION		RESULTAT	
Plafond		Amiante non détecté	

EMPLACEMENT



PRELEVEMENT : 62LAJ1002P007			
NOM DU CLIENT	NUMERO DU DOSSIER	PIECE OU LOCAL	
OPH77	62LAJ1002 02/03/2018	Entrée	
ELEMENT	DESCRIPTIF DU LABORATOIRE	DATE DE PRELEVEMENT	NOM DE L'OPERATEUR
Enduit plaque de plâtre	Enduit plâtreux blanc en vrac + carton non séparable + toile fibreuse blanche non séparable + peintures multiples non séparable	02/03/2018	JULIEN Mickaël
LOCALISATION		RESULTAT	
Mur B		Amiante non détecté	

EMPLACEMENT



PRELEVEMENT : 62LAJ1002P008			
NOM DU CLIENT	NUMERO DU DOSSIER	PIECE OU LOCAL	
OPH77	62LAJ1002 02/03/2018	Séjour	
ELEMENT	DESCRIPTIF DU LABORATOIRE	DATE DE PRELEVEMENT	NOM DE L'OPERATEUR
Dalle de sol	Dalle dure cassante beige	02/03/2018	JULIEN Mickaël
LOCALISATION		RESULTAT	
Sol		Fr1:Amiante non détecté	

EMPLACEMENT



PRELEVEMENT : 62LAJ1002P008			
NOM DU CLIENT	NUMERO DU DOSSIER	PIECE OU LOCAL	
OPH77	62LAJ1002 02/03/2018	Séjour	
ELEMENT	DESCRIPTIF DU LABORATOIRE	DATE DE PRELEVEMENT	NOM DE L'OPERATEUR
Dalle de sol	Colle polymère jaune + ragréage gris non séparable + sous couche de ragréage blanche en faible quantité non séparable	02/03/2018	JULIEN Mickaël
LOCALISATION		RESULTAT	
Sol		Fr2:Amiante non détecté	

EMPLACEMENT



PRELEVEMENT : 62LAJ1002P009			
NOM DU CLIENT	NUMERO DU DOSSIER	PIECE OU LOCAL	
OPH77	62LAJ1002 02/03/2018	Séjour	
ELEMENT	DESCRIPTIF DU LABORATOIRE	DATE DE PRELEVEMENT	NOM DE L'OPERATEUR
Enduit béton	Enduit plâtreux blanc en vrac + peinture non séparable + matériau gris en faible quantité non séparable	02/03/2018	JULIEN Mickaël
LOCALISATION		RESULTAT	
Mur D		Amiante non détecté	

EMPLACEMENT



PRELEVEMENT : 62LAJ1002P010			
NOM DU CLIENT	NUMERO DU DOSSIER	PIECE OU LOCAL	
OPH77	62LAJ1002 02/03/2018	Cuisine	
ELEMENT	DESCRIPTIF DU LABORATOIRE	DATE DE PRELEVEMENT	NOM DE L'OPERATEUR
Enduit béton	Enduit plâtreux blanc en vrac avec poussières + toile fibreuse blanche non séparable + peintures multiples non séparable	02/03/2018	JULIEN Mickaël
LOCALISATION		RESULTAT	
Mur A		Amiante non détecté	

EMPLACEMENT



PRELEVEMENT : 62LAJ1002P011

NOM DU CLIENT	NUMERO DU DOSSIER	PIECE OU LOCAL	
OPH77	62LAJ1002 02/03/2018	Cuisine	
ELEMENT	DESCRIPTIF DU LABORATOIRE	DATE DE PRELEVEMENT	NOM DE L'OPERATEUR
Carrelage	Colle grise en vrac + carrelage	02/03/2018	JULIEN Mickaël
LOCALISATION		RESULTAT	
Sol		Amiante non détecté	

EMPLACEMENT



PRELEVEMENT : 62LAJ1002P012

NOM DU CLIENT	NUMERO DU DOSSIER	PIECE OU LOCAL	
OPH77	62LAJ1002 02/03/2018	Cuisine	
ELEMENT	DESCRIPTIF DU LABORATOIRE	DATE DE PRELEVEMENT	NOM DE L'OPERATEUR
Plinthes	Colle beige + peinture en faible quantité non séparable + carrelage	02/03/2018	JULIEN Mickaël
LOCALISATION		RESULTAT	
Mur C		Amiante non détecté	

EMPLACEMENT





## ANNEXE 3 – PROCES VERBAUX D'ANALYSES



Parc Edonia - Bât. R - Rue de la Terre Adélie - CS n° 66862  
35768 SAINT-GREGOIRE CEDEX  
Tel : 02.99.35.41.41  
Fax : 02.99.35.41.42  
www.itga.fr

Accréditation n° 1-5967



Liste des sites et portées disponibles sur www.cofrac.fr

L'accréditation du COFRAC atteste de la compétence des laboratoires pour les seuls essais couverts par l'accréditation qui sont identifiés par le symbole :

### RAPPORT SYNTHÉTIQUE D'ANALYSE NUMÉRO IT0718-24515 EN DATE DU 08/03/2018 RECHERCHE ET IDENTIFICATION D'AMIANTE SUR PRELEVEMENT(S) DE MATERIAU(X)

*Ce rapport ne concerne que les échantillons soumis à l'analyse.*

Cliant : EXPERT HABITAT & INDUSTRIE INGENIERIE- AGENCE IDF (COMPTE MATERIAUX) 2 rue Traversière 78580 LES ALLUETS LE ROI	Réf. Commande ITGA : IT0718-24515 Réf. Commande Client : 62LAJ1002-01
---	--

Prélèvement(s) : Reçu au laboratoire le : 05/03/2018

Préparation(s) : Effectuée de façon à être représentative de l'échantillon

- Pour une analyse au Microscope Optique à Lumière Polarisée (MOLP) : pas de traitement thermique ou mécanique
- ou
- Pour une analyse au Microscope Electronique à Transmission Analytique (META) : broyage mécanique, récupération de poussières sur grille de microscope électronique (méthode interne IT 085 ou IT 286)

Technique Analytique(s) :

- ou - Microscopie Optique à Lumière Polarisée (méthode guide HSG 248 - appendice 2)
- ou - Microscopie Electronique à Transmission Analytique (parties pertinentes de la norme NF X 43-050)

Résultat(s) :

Fraction analysée	Technique analytique	Nb de préparations	Date d'analyse	Résultat / Type d'amiante
Réf dossier client : 62LAJ1002-01 - 7 RUE CL BERNARD 77000 MELUN Réf échantillon client : 62LAJ1002P001 / LOGEMENTS COLLECTIFS - - - / Chambre 1 Mur D Enduit plaque de plâtre				Réf échantillon ITGA : IT071803-9094 Description ITGA : Enduit plâtreux blanc en vrac / Carton en faible quantité
▫ Enduit plâtreux blanc en vrac + carton en faible quantité non séparable	META	2	08/03/2018	Présence de fibres d'amiante / Chrysotile
Réf dossier client : 62LAJ1002-01 - 7 RUE CL BERNARD 77000 MELUN Réf échantillon client : 62LAJ1002P002 / LOGEMENTS COLLECTIFS - - - / Chambre 1 Sol Revêtement souple				Réf échantillon ITGA : IT071803-9095 Description ITGA : Revêtement cassant beige / Colle polymère jaune / Revêtement souple beige / Colle polymère jaune / Ragréage gris / Sous couche de ragréage blanche
▫ Revêtement cassant beige + colle polymère jaune non séparable + revêtement souple beige + colle polymère jaune + ragréage gris non séparable + sous couche de ragréage blanche non séparable	META	1	08/03/2018	Amiante non détecté / -

Validé par : Gwénoél HELIAS - Analyste

La reproduction de ce rapport n'est autorisée que sous sa forme intégrale ; ce rapport ne doit pas être reproduit partiellement sans l'approbation du laboratoire.

Sauf demande particulière et écrite du client, les échantillons sont conservés pendant 6 mois et les rapports pendant 2 ans.

DTA 164-01 rev 03

Page 1/3

**RAPPORT SYNTHÉTIQUE D'ANALYSE NUMÉRO IT0718-24515 EN DATE DU 08/03/2018**  
**RECHERCHE ET IDENTIFICATION D'AMIANTE SUR PRELEVEMENT(S) DE MATERIAU(X)**

Fraction analysée	Technique analytique	Nb de préparations	Date d'analyse	Résultat / Type d'amiante
Réf dossier client : 62LAJ1002-01 - 7 RUE CL BERNARD 77000 MELUN Réf échantillon client : 62LAJ1002P003 / LOGEMENTS COLLECTIFS - - - / Chambre 2 Sol Dalle de sol				Réf échantillon ITGA : IT071803-9096 Description ITGA : Revêtement cassant beige / Colle polymère jaune / Ragrée gris / Sous couche de ragrée blanche / Matériau compact gris hétérogène / Peintures multiples
▸ Revêtement cassant beige + colle polymère jaune + ragrée gris non séparable + sous couche de ragrée blanche non séparable + matériau compact gris hétérogène non séparable + peintures multiples non séparable	META	1	08/03/2018	Amiante non détecté / -
Réf dossier client : 62LAJ1002-01 - 7 RUE CL BERNARD 77000 MELUN Réf échantillon client : 62LAJ1002P004 / LOGEMENTS COLLECTIFS - - - / Dégagement Sol Revêtement souple				Réf échantillon ITGA : IT071803-9097 Description ITGA : Revêtement souple marron / Colle polymère blanche / Revêtement souple marron / Colle polymère jaune / Revêtement cassant beige / Colle polymère jaune / Ragrée gris / Sous couche de ragrée blanche
▸ Revêtement souple marron + colle polymère blanche non séparable + revêtement souple marron + colle polymère jaune non séparable + revêtement cassant beige + colle polymère jaune + ragrée gris non séparable + sous couche de ragrée blanche non séparable	META	1	08/03/2018	Amiante non détecté / -
Réf dossier client : 62LAJ1002-01 - 7 RUE CL BERNARD 77000 MELUN Réf échantillon client : 62LAJ1002P005 / LOGEMENTS COLLECTIFS - - - / Salle de bains Plafond Enduit béton				Réf échantillon ITGA : IT071803-9098 Description ITGA : Enduit plâtreux blanc en vrac / Peintures multiples
▸ Enduit plâtreux blanc en vrac + peintures multiples non séparable	META	1	08/03/2018	Amiante non détecté / -
Réf dossier client : 62LAJ1002-01 - 7 RUE CL BERNARD 77000 MELUN Réf échantillon client : 62LAJ1002P006 / LOGEMENTS COLLECTIFS - - - / Entrée Plafond Enduit béton				Réf échantillon ITGA : IT071803-9099 Description ITGA : Enduit plâtreux blanc en vrac / Peinture
▸ Enduit plâtreux blanc en vrac + peinture non séparable	META	1	08/03/2018	Amiante non détecté / -
Réf dossier client : 62LAJ1002-01 - 7 RUE CL BERNARD 77000 MELUN Réf échantillon client : 62LAJ1002P007 / LOGEMENTS COLLECTIFS - - - / Entrée Mur B Enduit plaque de plâtre				Réf échantillon ITGA : IT071803-9100 Description ITGA : Enduit plâtreux blanc en vrac / Carton / Toile fibreuse blanche / Peintures multiples
▸ Enduit plâtreux blanc en vrac + carton non séparable + toile fibreuse blanche non séparable + peintures multiples non séparable	META	2	08/03/2018	Amiante non détecté / -

La reproduction de ce rapport n'est autorisée que sous sa forme intégrale : ce rapport ne doit pas être reproduit partiellement sans l'approbation du laboratoire.

Sauf demande particulière et écrite du client, les échantillons sont conservés pendant 6 mois et les rapports pendant 2 ans.

DTA 164-01 rev 03

Page 2/3



**RAPPORT SYNTHÉTIQUE D'ANALYSE NUMÉRO IT0718-24515 EN DATE DU 08/03/2018**  
**RECHERCHE ET IDENTIFICATION D'AMIANTE SUR PRELEVEMENT(S) DE MATERIAU(X)**

Fraction analysée	Technique analytique	Nb de préparations	Date d'analyse	Résultat / Type d'amiante
Réf dossier client : 62LAJ1002-01 - 7 RUE CL BERNARD 77000 MELUN Réf échantillon client : 62LAJ1002P008 / LOGEMENTS COLLECTIFS - - - / Séjour Sol Dalle de sol				Réf échantillon ITGA : IT071803-9101 Description ITGA : Dalle dure cassante beige / Colle polymère jaune / Ragréage gris / Sous couche de ragréage blanche en faible quantité
↳ Dalle dure cassante beige	META	1	08/03/2018	Amiante non détecté / -
↳ Colle polymère jaune + ragréage gris non séparable + sous couche de ragréage blanche en faible quantité non séparable	META	1	08/03/2018	Amiante non détecté / -
Réf dossier client : 62LAJ1002-01 - 7 RUE CL BERNARD 77000 MELUN Réf échantillon client : 62LAJ1002P009 / LOGEMENTS COLLECTIFS - - - / Séjour Mur D Enduit béton				Réf échantillon ITGA : IT071803-9102 Description ITGA : Enduit plâtreux blanc en vrac / Peinture / Matériau gris en faible quantité
↳ Enduit plâtreux blanc en vrac + peinture non séparable + matériau gris en faible quantité non séparable	META	1	08/03/2018	Amiante non détecté / -
Réf dossier client : 62LAJ1002-01 - 7 RUE CL BERNARD 77000 MELUN Réf échantillon client : 62LAJ1002P010 / LOGEMENTS COLLECTIFS - - - / Cuisine Mur A Enduit béton				Réf échantillon ITGA : IT071803-9103 Description ITGA : Enduit plâtreux blanc en vrac avec poussières / Toile fibreuse blanche / Peintures multiples
↳ Enduit plâtreux blanc en vrac avec poussières + toile fibreuse blanche non séparable + peintures multiples non séparable	META	1	08/03/2018	Amiante non détecté / -
Réf dossier client : 62LAJ1002-01 - 7 RUE CL BERNARD 77000 MELUN Réf échantillon client : 62LAJ1002P011 / LOGEMENTS COLLECTIFS - - - / Cuisine Sol Carrelage				Réf échantillon ITGA : IT071803-9104 Description ITGA : Colle grise en vrac / Carrelage
↳ Colle grise en vrac + carrelage	META	1	08/03/2018	Amiante non détecté / -
Réf dossier client : 62LAJ1002-01 - 7 RUE CL BERNARD 77000 MELUN Réf échantillon client : 62LAJ1002P012 / LOGEMENTS COLLECTIFS - - - / Cuisine Mur C Plinthes				Réf échantillon ITGA : IT071803-9105 Description ITGA : Colle beige / Peinture en faible quantité / Carrelage
↳ Colle beige + peinture en faible quantité non séparable + carrelage	META	1	08/03/2018	Amiante non détecté / -

La reproduction de ce rapport n'est autorisée que sous sa forme intégrale : ce rapport ne doit pas être reproduit partiellement sans l'approbation du laboratoire.


Sauf demande particulière et écrite du client, les échantillons sont conservés pendant 6 mois et les rapports pendant 2 ans.

DTA 164-01 rev 03

Page 3/3



ATTESTATION(S)



**réinventons / notre métier AXA**

**Votre attestation Responsabilité Civile**

AXA France IARD atteste que :

**EXPERT HABITAT ET INDUSTRIE INGENIERIE**  
21 ROUTE D'ALBERT  
62450 AVESNES LES BAPAUME

Est titulaire du contrat d'assurance n° 10063271004 ayant pris effet le 01/03/2018.  
Ce contrat garantit les conséquences pécuniaires de la Responsabilité civile pouvant lui incomber du fait de l'exercice des activités suivantes :

DIAGNOSTICS TECHNIQUES IMMOBILIERS OBLIGATOIRES, REALISES DANS LE CADRE DE LA CONSTITUTION DU DOSSIER TECHNIQUE IMMOBILIER ET/ OU AUTRES MISSIONS REALISEES EN DEHORS DU DOSSIER TECHNIQUE, TELS QUE FIGURANT DANS LA LISTE LIMITATIVE CI-DESSOUS :

ETAT MENTIONNANT LA PRESENCE OU L'ABSENCE DE MATERIAUX CONTENANT DE L'AMIANTE

DIAGNOSTIC TECHNIQUE AMIANTE  
DIAGNOSTIC AMIANTE PARTIES PRIMITIVES  
CONTROLE PERIODIQUE (AMIANTE)  
CONTROLE VISUEL APRES TRAVAUX (PLOMB - AMIANTE)  
REPERAGE AMIANTE AVANT/ APRES TRAVAUX ET DEMOLITION  
REPERAGE AMIANTE ET D'HAP SUR SURFACE BITUMEE ET ENROBES  
DIAGNOSTIC PLOMB DANS L'EAU  
CONSTAT DES RISQUES D'EXPOSITION AU PLOMB (CREP)  
DIAGNOSTIC DE RISQUE D'INTOXICATION AU PLOMB DANS LES PEINTURES (DRIPP)  
RECHERCHE DE PLOMB AVANT TRAVAUX / DEMOLITION  
ETAT RELATIF A LA PRESENCE DE TERMITES  
ETAT PARASITAIRE (MERULES, VRILLETES, LYCTUS)  
INFORMATION SUR LA PRESENCE DE RISQUE DE MERULE (LOI ALUR)  
MESURAGE LOI CARREZ ET LOI BOUTIN  
CALCULS DES MILLIEMES - TANTIEMES DE COPROPRIETE ET REALISATION DE PLANS ASSOCIES SELON LES TEXTES SUIVANTS : LOI 65-557 DU 10 JUILLET 1965, DECRET 67-223 DU 17 MARS 1967, DECRET 2004-479 du 27 mai 2004 ET SUIVANTS FIXANT LE STATUT DE LA COPROPRIETE DES IMMEUBLES BATIS.  
ETAT DE L'INSTALLATION INTERIEURE DE GAZ  
ETAT DES RISQUES NATURELS, MINIERES ET TECHNOLOGIQUES (ENRNM)  
DIAGNOSTIC DE PERFORMANCE ENERGETIQUE  
DPE INDIVIDUEL POUR MAISONS INDIVIDUELLES, APPARTEMENTS ET LOTS TERTIAIRES AFFECTES A DES IMMEUBLES A USAGE PRINCIPAL D'HABITATION, AINSI QUE LES ATTESTATIONS DE PRISE EN COMPTE DE LA REGLEMENTATION THERMIQUE.  
ETAT DE L'INSTALLATION INTERIEURE D'ELECTRICITE.  
ETUDE REGLEMENTATION THERMIQUE 2005 ET 2012.  
DOCUMENT ETABLI A L'ISSUE DU CONTROLE DES INSTALLATIONS D'ASSAINISSEMENT NON COLLECTIF  
DIAGNOSTIC ASSAINISSEMENT AUTONOME ET COLLECTIF  
ETAT DES LIEUX LOCATIFS  
DIAGNOSTIC DE SECURITE PISCINE  
CERTIFICAT DE DECENCE ET CERTIFICAT DE TRAVAUX DE REHABILITATION  
DIAGNOSTIC POUR OBTENTION DE PRET A TAUX ZERO  
INFILTROMETRIE- MESURES DE PERMEABILITE DU BATIMENT ET DES RESEAUX AERAIQUES  
THERMOGRAPHIE INFRAROUGE  
DIAGNOSTIC RADON : UNIQUEMENT POUR MAISONS INDIVIDUELLES ET IMMEUBLES D'HABITATION, A L'EXCLUSION DES ERP.  
DIAGNOSTIC DANS LE CADRE DE LA LOI SRU AVANT MISE EN COPROPRIETE  
DIAGNOSTIC DECHETS DE CHANTIER - ARTICLES R 111-43 A R 111-49 DU CODE DE LA CONSTRUCTION ET DE L'HABITATION  
DOCUMENT UNIQUE D'EVALUATION DES RISQUES COPROPRIETE - Articles L 230 2, III, R 230-1 DU CODE DU TRAVAIL  
DIAGNOSTIC TECHNIQUE GLOBAL (DTG) POUR LES COPROPRIETES - LOI N° 2014-366 POUR L'ACCES AU LOGEMENT ET UN URBANISME RENOVE « ALUR », A L'EXCLUSION DE MISSIONS RELEVANT D'UN PROFESSIONNEL DE LA VENTE OU DE LA LOCATION DE BIENS IMMOBILIERS.  
DIAGNOSTIC ACCESSIBILITE HANDICAPES  
EXPERTISE EN VALEUR VENALE ET LOCATIVE (SOUS RESERVE D'OBTENTION DE FORMATION)  
ETAT DESCRIPTIF DE DIVISION

**La garantie Responsabilité civile professionnelle s'exerce à concurrence de 5 000 000 € par année d'assurance.**

La présente attestation est valable du 01/03/2018 au 01/01/2019 et ne peut engager l'assureur au-delà des limites et conditions du contrat auquel elle se réfère.  
Ce contrat permet à l'assuré de satisfaire à l'obligation d'assurance de responsabilité civile professionnelle résultant des dispositions de l'article R271-2 du Code de la Construction et de l'Habitat (décret n° 2006-1114 du 5 septembre 2006 relatif aux diagnostics techniques immobiliers) pour l'établissement des documents visés à l'article L271-4 dudit Code.  
L'assuré doit être titulaire d'une certification de compétence en cours de validité délivrée par un organisme accrédité dans le domaine de la construction ou employer des salariés ou être constituée de personnes physiques qui disposent de ladite certification de compétence en cours de validité pour l'établissement des documents visés aux articles L271-4 et L134-1 du code de la Construction et de l'Habitat.  
A défaut la garantie n'est pas acquise.

Le présent document, établi par AXA, est valable jusqu'au 01/01/2019 sous réserve du paiement des cotisations. Il a pour objet d'attester l'existence d'un contrat. Il ne constitue toutefois pas une présomption d'application des garanties et ne peut engager AXA au-delà des clauses, conditions et limites du contrat auquel il se réfère. Les exceptions de garantie opposables au souscripteur le sont également aux bénéficiaires de l'indemnité (résiliation, nullité, règle proportionnelle, exclusions, déchéances, ...).

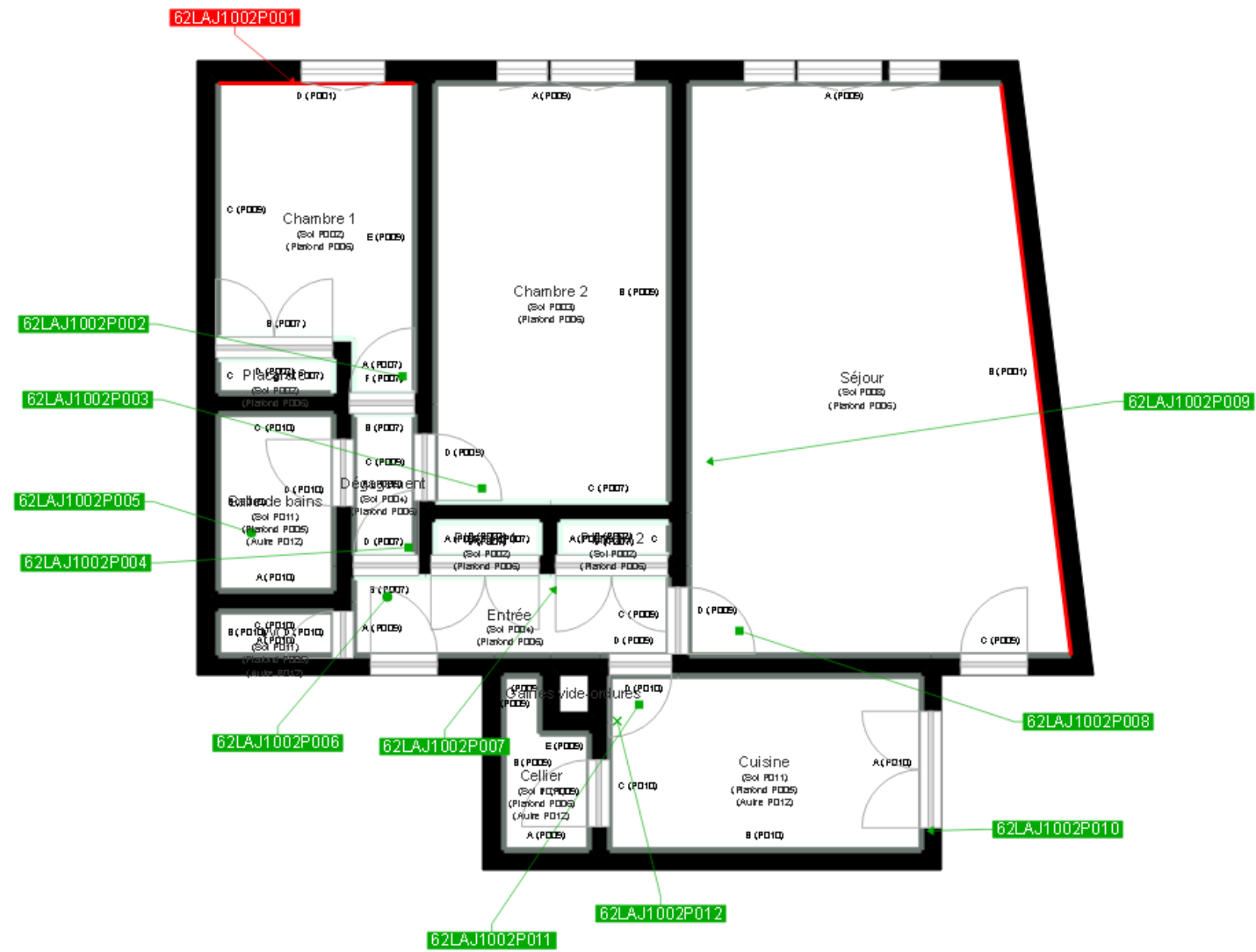
Toute adjonction autre que le cachet et la signature du représentant de la Société est réputée non écrite.

Fait à Pessac, le 15/02/2018 - Pour la Compagnie,

**VD ASSOCIES**  
81, Bd Pierre Premier  
33110 LE BOUSCAT  
RCS 794 672 238 ORIAS : 13010220  
Tél. : 05 56 30 95 75

PEFC 10-31-1483 / Contrôle PEFC  
UNE REPART 22 2010 561





	Murs périphériques / Plaques de plâtre
	Murs Bois
	Murs Brique
	Murs Béton brut
	Cloisons Plaques de plâtre
	Murs carreaux de plâtre
	Murs Béton / Enduit
	Murs porteurs et/ou mur de refend / Plaques de plâtre
	Murs périphériques / Doublage (plaque de plâtre + isolant)
	Torchis
	Murs Amiantés
	Murs Brique / Enduit
	Murs Brique plâtrière

- Prélèvements de sol amiantés
- Prélèvements de sol non amiantés
- Prélèvements de plafonds amiantés
- Prélèvements de plafonds non amiantés
- Prélèvements de murs amiantés
- Prélèvements de murs non amiantés
- Autres types de prélèvements amiantés
- Autres types de prélèvements non amiantés
- Sol amianté
- Plafond amianté
- Sol et Plafond amiantés

